



LOW EMBODIED CARBON | CARBON NEUTRAL | CLOSED LOOP RECYCLING



# New Path

ShawContract®



# Follow our journey along a New Path

Buildings, workplaces, spaces today need to act as a conduit of experience, community and diversity, to promote a sense of belonging and engagement. We can help create places where people have a feeling of purpose and wellbeing whilst considering the impact on the world around us.

**Introducing the New Path collection carbon neutral, optimised for low embodied carbon, closed loop recyclable and Cradle to Cradle certified® Silver.**

Aujourd'hui, les bâtiments, les lieux de travail et les espaces en général doivent être un vecteur d'expérience, de communauté et de diversité, participant à un sentiment d'appartenance et d'engagement. Nous vous aidons à façonner des environnements favorisant le bien-être des utilisateurs, en leur donnant le sentiment d'être utiles, sans perdre de vue l'impact sur le monde qui nous entoure.

**Voici New Path : une nouvelle collection neutre en carbone, optimisée pour une faible empreinte carbone, recyclable en circuit fermé et certifiée Cradle to Cradle® Silver.**

Gebouwen, werkplekken en ruimtes moeten tegenwoordig fungeren als een kanaal voor ervaring, gemeenschap en diversiteit. Zo bevorderen ze een gevoel van samenhang en betrokkenheid. Wij kunnen helpen plaatsen te creëren waar mensen een gevoel van doelgerichtheid en welzijn hebben, terwijl we tegelijkertijd rekening houden met de impact op de wereld om ons heen.

**Introductie van de New Path collectie. Die is koolstofneutraal, geoptimaliseerd voor een lage koolstofuitstoot, recyclebaar in een gesloten kringloop en Cradle to Cradle® Silver gecertificeerd.**

Gebäude, Arbeitsplätze, Räume müssen heute Erlebnis, Gemeinschaft und Diversität vermitteln, um ein Gefühl von Zugehörigkeit und Bindung zu fördern. Mit uns können Sie Orte schaffen, an denen Menschen Sinnhaftigkeit und Wohlbefinden verspüren, zugleich aber den Umwelteinfluss beachten.

**Hier ist die klimaneutrale New-Path-Kollektion. Sie ist bewusst kohlenstoffarm, kreislauffähig und Cradle to Cradle® Silber zertifiziert.**



COVER | EN COUVERTURE | COVER | BEDECKUNG:

**POISED (5T511) + POSITIVE (5T510) + UPBEAT (5T509) IN BUBBLY (10100)**

/ INSTALLED MONOLITHIC | INSTALLÉ MONOLITHIQUE | GEÏNSTALLEERD

KAMERBREED | VERLEGT IN RICHTUNGSGLEICH OHNE VERSATZ





ABOVE | AU-DESSUS | BOVEN | OBEN:  
**UPBEAT (5T509)** IN ENTHUSIASM (10411) ● AND CONSIDERED (10327) ●





**POISED (5T511)** ● IN CONSIDERED (10327) / INSTALLED BRICK | INSTALLÉ COUPE DE PIERRE |  
GEÏNSTALLEERD STEEN | VERLEGT RICHTUNGSGLEICH MIT VERSATZ





## Take a step forward

An emotional response to our surroundings is key to achieving a sense of purpose, togetherness and accomplishment. The styles Upbeat, Positive and Poised offer a choice of adaptive forms, undulating lines and organic shapes. They bring a sense of calm and collaboration; they work in harmony with each other.

### **Un pied dans l'avenir**

Un environnement suscitant une réponse émotionnelle est essentiel pour générer un sentiment d'utilité, de communauté et d'accomplissement. Les styles Upbeat, Positive et Poised proposent tout un choix de formats adaptatifs, de lignes ondulantes et de formes organiques. Ils apportent une sensation d'apaisement et de collaboration ; ils sont parfaitement harmonisés.

### **Zet een stap vooruit**

Een emotionele reactie op onze omgeving is de sleutel tot het bereiken van een gevoel van doelgerichtheid, samenhang en prestatie. De stijlen Upbeat, Positive en Poised bieden een keuze uit adaptieve vormen, golvende lijnen en organische vormen. Ze brengen een gevoel van rust en samenwerking en werken in harmonie met elkaar.

### **Gehen Sie einen Schritt voran**

Unsere Umgebung muss unsere Gefühle ansprechen, um Sinnhaftigkeit, Zugehörigkeit und Zufriedenheit zu vermitteln. Die Styles Upbeat, Positive und Poised bieten diverse adaptive Muster, gewellte Linien und organische Formen. Sie vermitteln Ruhe und Koproductivität und harmonieren miteinander.



# A sustainable approach

The New Path collection is optimised for low embodied carbon and a carbon neutral collection:

## EcoWorx S™

– high performance polyolefin plastomer backing

## Closed loop

recyclable backing solution

EcoSolution Q100™

# 100%

recycled content nylon fibre

**Embodied Carbon** (EPD Calculation A1-A3)

# 4.91 kg

CO<sub>2</sub> e/m<sup>2</sup>

**EcoWorx S** carpet tile weighs

# 50%

less than bitumen-backed carpet tile







● POSITIVE (5T510) ● IN BUBBLY (10100) / INSTALLED MONOLITHIC | INSTALLÉ MONOLITHIQUE |  
● GE'INSTALLEERD KAMERBREED | VERLEGT IN RICHTUNGSGLEICH OHNE VERSATZ

● UPBEAT (5T509) ● IN BUBBLY (10100) / INSTALLED MONOLITHIC | INSTALLÉ MONOLITHIQUE |  
● GE'INSTALLEERD KAMERBREED | VERLEGT IN RICHTUNGSGLEICH OHNE VERSATZ





POISED (5T511) ● IN ENTHUSIASM (10411) / INSTALLED BRICK | INSTALLÉ COUPE DE PIERRE  
| GEÏNSTALLEERD STEEN | VERLEGT RICHTUNGSGLEICH MIT VERSATZ



# Engaging surroundings

Offering a colour palette that allows for the creation of reflective or quiet spaces, alongside options to bring in energy and warmth, designers can have the opportunity to bring together schemes that are calming or stimulating. Whilst the three styles of New Path also offer pattern choices for softer or bolder definition.

## Environnements engageants

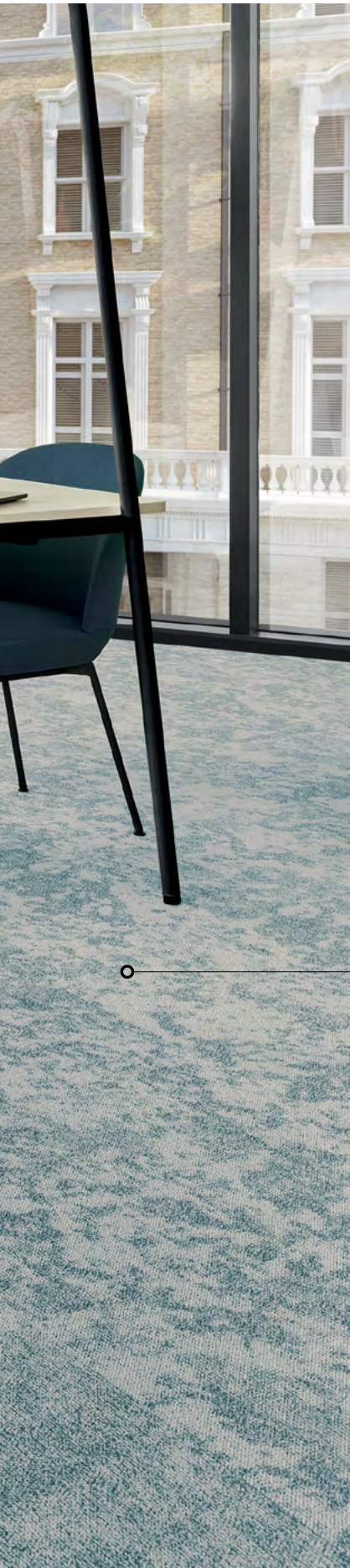
Grâce à une palette de couleurs se prêtant à la création d'espaces de réflexion dédiés au calme, ou au contraire dynamiques et chaleureux, les concepteurs peuvent allier des designs apaisants et stimulants dans un style cohérent. Les trois styles de New Path offrent également des motifs variés participant à une définition plus douce ou plus audacieuse.

## Een uitdagende omgeving

Dankzij een kleurenpalet dat het mogelijk maakt reflectiebevorderende of rustige ruimtes te creëren, aangevuld door opties voor het toevoegen van energie en warmte, krijgen ontwerpers de mogelijkheid om kalmerende of stimulerende programma's samen te stellen. Tezelfdertijd bieden de drie stijlen van New Path ook patroonkeuzes voor een zachtere of krachtigere definitie.

## Eine ansprechende Umgebung

Mit einer Farbpalette, mit der sich reflektive oder ruhige Orte schaffen lassen, und Optionen, die Energie und Wärme vermitteln, haben Gestalter die Chance, beruhigende oder anregende Konzepte zu kreieren. Dabei bieten die drei Styles von New Path auch eine Auswahl an Mustern für sanftere oder stärkere Konturierung.



POSITIVE (5T510) ● IN ENTHUSIASM (10411) / INSTALLED MONOLITHIC | INSTALLÉ MONOLITHIQUE |  
GEÏNSTALLEERD KAMERBREED | VERLEGT IN RICHTUNGSGLEICH OHNE VERSATZ



# Swatches at a glance | Échantillons en un coup d'oeil | Patronen in een oogopslag | Verfügbare Farben und Designs auf einen Blick

Colours available | Couleurs disponibles | Beschikbare kleuren | Erhältliche Farben:

## Upbeat tile 5T509

50 x 50 cm



Enthusiasm 10411



Considered 10327



Confident 10480



Warmth 10101



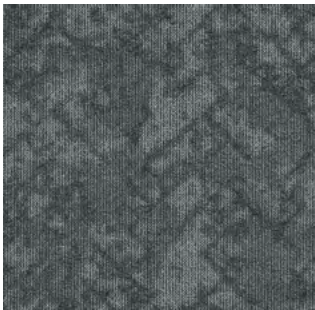
Bubbly 10100



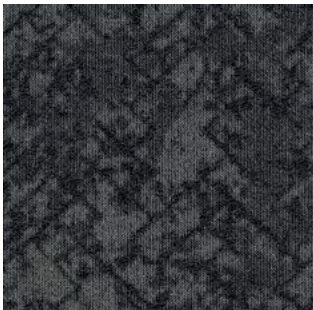
Satisfied 10515



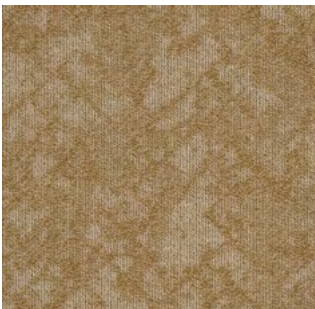
Grateful 10760



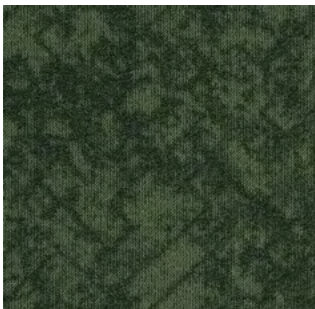
Solace 10580



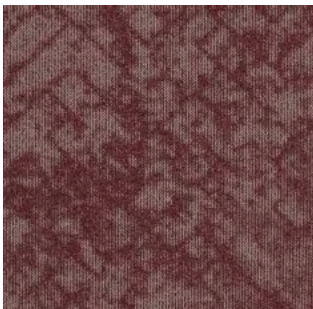
Contemplate 10500



Optimistic 10210



Observe 10375



Cheeky 10870



**Positive tile 5T510**

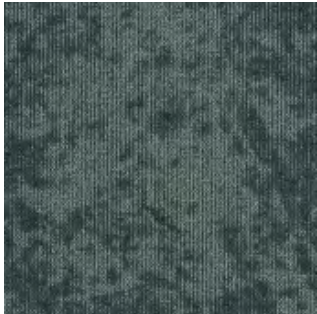
50 x 50 cm



Enthusiasm 10411



Considered 10327



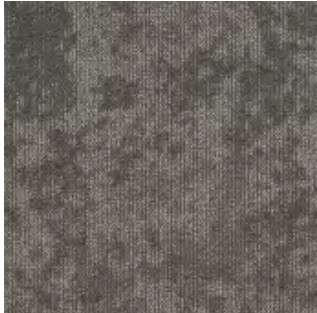
Confident 10480



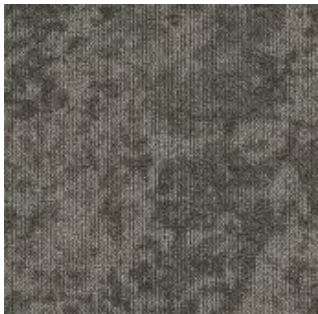
Warmth 10101



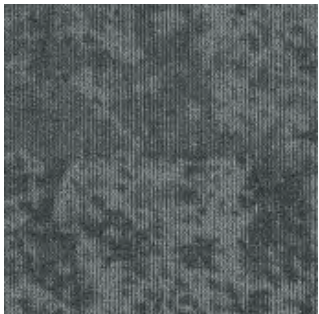
Bubbly 10100



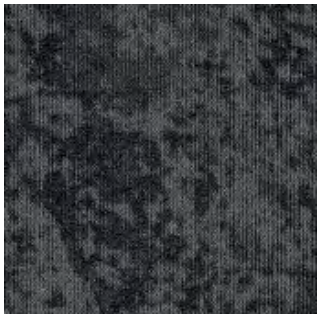
Satisfied 10515



Grateful 10760



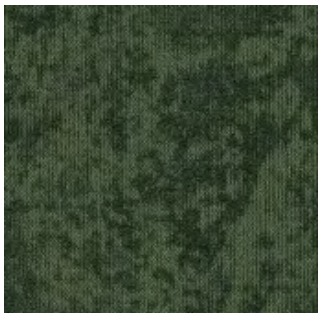
Solace 10580



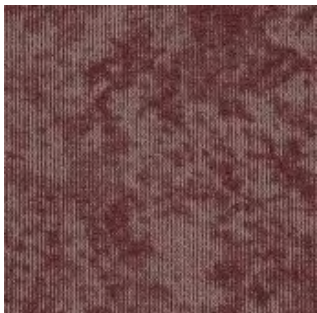
Contemplate 10500



Optimistic 10210



Observe 10375



Cheeky 10870



**Poised tile 5T511**

50 x 50 cm



Enthusiasm 10411



Considered 10327



Confident 10480



Warmth 10101



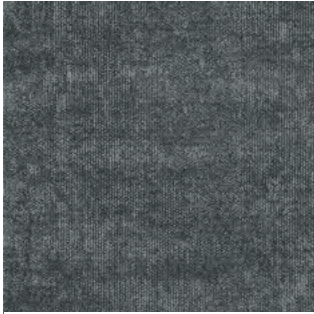
Bubbly 10100



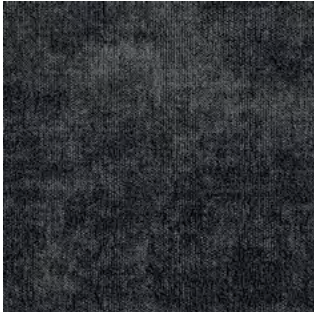
Satisfied 10515



Grateful 10760



Solace 10580



Contemplate 10500



Optimistic 10210



Observe 10375



Cheeky 10870



## LRV & L\*: Light Reflectance Values

| Indice de réflexion lumineuse | Licht Reflectie Waarde | Lichtreflexionswerts

	Colour name Nom de la couleur Kleurnaam Farbbezeichnung	Colour number Numéro de la couleur Kleurnummer Farbnummer	LRV	L*
<b>Upbeat 5T509</b> Colours available	bubbly	10100	30.8	62.38
	warmth	10101	33.3	64.42
	optimistic	10210	24.6	56.67
	considered	10327	29.2	60.93
	observe	10375	8.8	35.60
	enthusiasm	10411	30.1	61.71
	confident	10480	10.3	38.42
	contemplate	10500	5.9	29.09
	satisfied	10515	16.4	47.52
	solace	10580	13.9	44.05
	grateful	10760	14.0	44.28
	cheeky	10870	11.9	41.13
<b>Positive 5T510</b> Colours available	bubbly	10100	31.9	63.23
	warmth	10101	33.8	64.77
	optimistic	10210	26.3	58.34
	considered	10327	29.9	61.56
	observe	10375	9.5	36.98
	enthusiasm	10411	30.2	61.85
	confident	10480	11.8	40.97
	contemplate	10500	7.3	32.48
	satisfied	10515	16.5	47.68
	solace	10580	13.7	43.84
	grateful	10760	16.7	47.83
	cheeky	10870	12.1	41.45
<b>Poised 5T511</b> Colours available	bubbly	10100	24.7	56.82
	warmth	10101	30.8	62.34
	optimistic	10210	23.1	55.16
	considered	10327	30	61.62
	observe	10375	8.9	35.79
	enthusiasm	10411	26.2	58.25
	confident	10480	10.6	38.81
	contemplate	10500	5.2	27.18
	satisfied	10515	15.4	46.17
	solace	10580	11.5	40.44
	grateful	10760	13.2	43.13
	cheeky	10870	9.9	37.59

## Light Reflectance Values and L\*

LRV is a measurement that indicates how much light a surface reflects and how much it absorbs.

Understanding the Light Reflectance Values of surfaces enables interior lighting levels to be optimised and colours to be contrasted.

Designers can use the L\* value for determining lighting levels or the LRV (Y) value to compare the carpet tile colours to edgings and other surface finishes.

## Coefficient de Réflexion Lumineuse et L\*

La LRV (de l'anglais Light Reflectance Value) est un indicateur de la quantité de lumière réfléchi ou absorbée par une surface.

Bien comprendre le coefficient de réflexion lumineuse permet d'optimiser la luminosité et les contrastes de couleurs.

Les décorateurs et designers peuvent utiliser la valeur L\* pour déterminer les niveaux de luminosité ou la LRV (Y) pour comparer les couleurs des dalles de moquette avec celles des bordures et des autres finitions de surface.

## Lichtreflectiewaarden (LRV) en L\*

LRV geeft aan hoeveel licht een oppervlak reflecteert en hoeveel het opneemt.

Een goed inzicht in de lichtreflectiewaarden van de oppervlakken maakt het mogelijk om het verlichtingsniveau van de binnenruimte te optimaliseren en de kleuren te contrasteren.

Ontwerpers kunnen gebruikmaken van de L\*-waarde om de verlichtingsniveaus te bepalen of van de LRV (Y)-waarde om de kleuren van de tapijttegels te vergelijken met randen en andere afwerkingen van de oppervlaktes.

## Lichtreflexionswerte und L\*

Der Lichtreflexionswert, kurz LRV, gibt an, wie viel Licht eine Oberfläche reflektiert und absorbiert.

Unter Beachtung des Lichtreflexionswertes können Innenraumbeleuchtungen ebenso wie die Farbkontraste optimiert werden.

Raumgestalter und Innenarchitekten können mit Hilfe des L\* Wertes die Beleuchtungsstärke bestimmen. Mit Hilfe des LRV (Y) Wertes lassen sich die Farben der Teppichfliesen mit Abschlusskanten und anderen Oberflächenelementen in Beziehung setzen.



# Closing the loop | Boucler la boucle | De levenscyclus sluiten | Den Kreis schließen



**1.**

**EcoWorx S carpet tile  
| Dalles de moquette |  
Tapijttegels | Teppichfliesen**

100% recyclable, EcoWorx S carpet tile becomes the raw material for its own production. When you send it back to Shaw, you are part of the closed loop lifecycle.

100% recyclable, la dalle de moquette EcoWorx S se retransforme en matière première pour sa propre production. En la renvoyant à Shaw, vous participez au cycle de vie en circuit fermé.

De 100% recycleerbare EcoWorx S tapijttegel wordt de grondstof voor zijn eigen productie. Stuur u het terug naar Shaw, dan maakt u deel uit van de gesloten levenscyclus.

Da sie 100% recycelbar ist, wird die EcoWorx S Teppichfliese zum Rohstoff ihrer eigenen Herstellung. Wenn Sie sie an Shaw zurücksenden, sind sie Teil des geschlossenen Kreislaufs.

**1. The first step + the final product | La première étape + le produit fini | De eerste stap + het uiteindelijke product | Der erste Schritt + das Endprodukt**

Start the way you mean to finish – our 100% PVC-free backing is made from thermoplastic polyolefin compound that is light, strong and recyclable.

Démarrez comme vous souhaitez terminer - notre sous-couche 100% sans PVC est fabriquée à partir d'un composé de polyoléfine thermoplastique léger, solide et recyclable.

Begin zoals u wilt eindigen. Onze 100% PVC-vrije backing is gemaakt van een thermoplastische polyolefine samenstelling die licht, sterk en recycleerbaar is.

Beginnen Sie so, wie Sie enden möchten: Unsere 100% PVC-freie Rückseite aus thermoplastischem Polyolefin-Gemisch ist leicht, stark und recycelbar.

**2. Shredded fibre and backing | Fibre et dos déchetés | Versnipperde vezels en backing | Geschredderte Faser und Rücken**

Once the carpet tile is returned it is processed at Shaw's facilities – the material is shredded into a rough mix of fibre and backing.

Une fois la dalle de moquette renvoyée, elle est traitée dans les installations de Shaw - la fibre et le dos sont grossièrement déchetés et mélangés.

Eenmaal de tapijttegel is ingeleverd, wordt hij verwerkt in de vestigingen van Shaw. Het materiaal wordt versnipperd tot een ruwe mix van vezels en backing.

Zurückgesendete Teppichfliesen werden in Shaw's Werken verarbeitet: Das Material wird zu einer groben Mischung aus Fasern und Rücken geschreddert.

**3.**

**Re-extruded EcoWorx S pellets |  
Granulés EcoWorx S réextrudés |  
Re-extrudierte EcoWorx S Pellets**

**3. Pellet production | Production de granulés | Productie van pellets | Pelletherstellung**

The material is extruded into pellets that are used to make new EcoWorx S carpet tile backing.

Le matériau est extrudé en granulés qui sont utilisés pour fabriquer une nouvelle sous-couche EcoWorx S pour les dalles de moquette.

Het materiaal wordt geëxtrudeerd tot pellets die worden gebruikt om de nieuwe EcoWorx S tapijttegel backing te maken.

Das Material wird zu Pellets extrudiert, um neue Rückseiten für EcoWorx S Teppichfliesen zu fertigen.

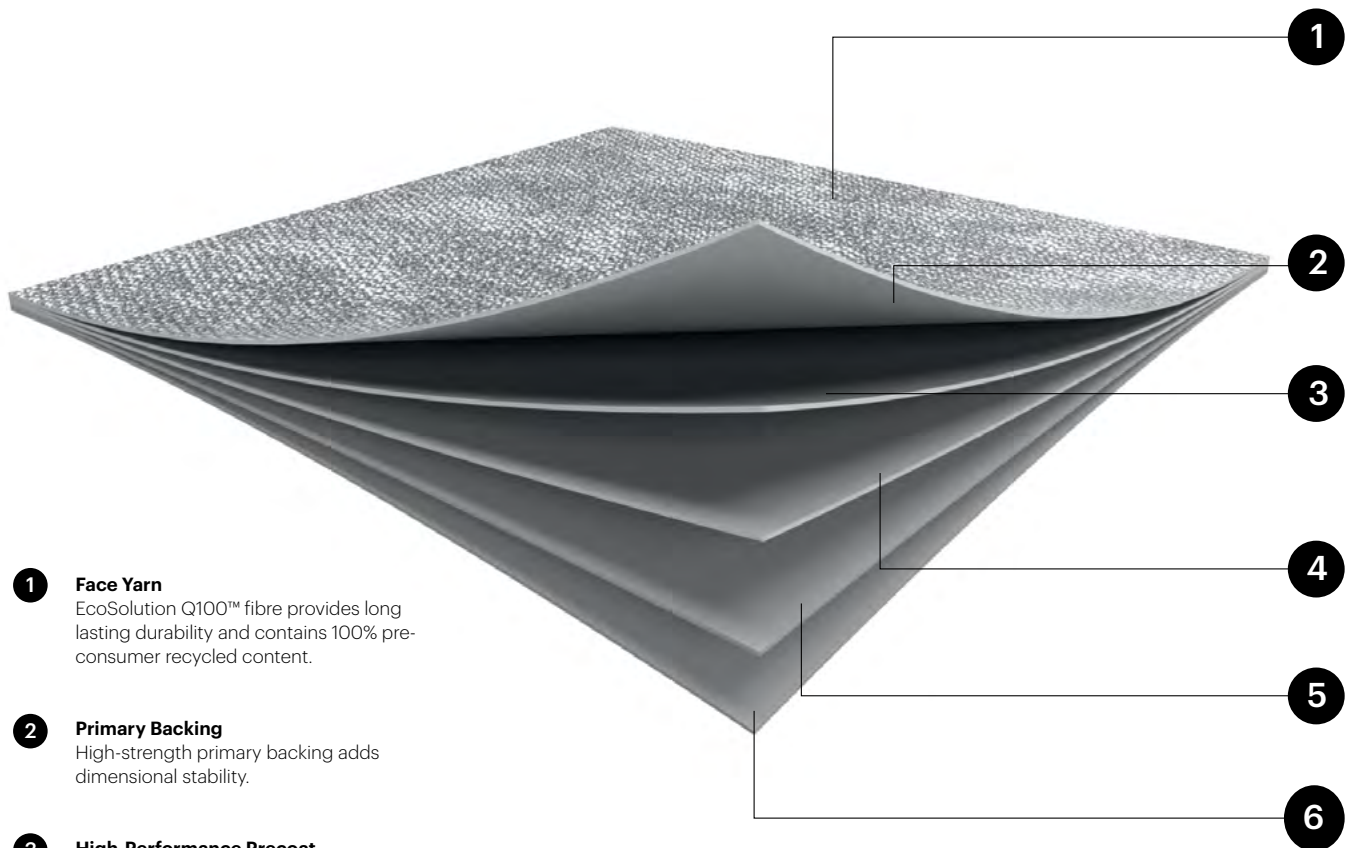


New Path carpet tiles with EcoWorx S backing are designed for enhanced durability to perform in high-demand environments. Made from polyolefin, EcoWorx S backing is bitumen free, light and strong. Easier to transport and lift, these tiles are a low carbon impact solution.

Les dalles de moquette New Path avec sous-couche EcoWorx S sont conçues pour offrir une durabilité accrue dans les environnements les plus exigeants. Fabriquée à base de polyoléfine, la sous-couche EcoWorx S est exempte de bitumen, légère et robuste. Plus faciles à transporter et à manipuler, ces dalles constituent une solution à faible impact carbone.

De New Path tapijttegels met EcoWorx S-backing zijn ontworpen met het oog op een grotere duurzaamheid voor veeleisende omgevingen. De EcoWorx S-backing is gemaakt van polyolefine en is bitumen-vrij, licht en sterk. Deze tegels zijn gemakkelijker te vervoeren en te tillen en hebben een lage koolstofimpact.

New-Path-Fliesen mit EcoWorx S Rückseite besitzen eine erhöhte Haltbarkeit zum Einsatz in anspruchsvoller Umgebung. Die EcoWorx S Rückseite aus Polyolefin ist bitumen-frei, leicht und stark. Diese Fliesen sind einfacher zu transportieren und heben und daher eine kohlenstoffarme Lösung.



- 1 Face Yarn**  
EcoSolution Q100™ fibre provides long lasting durability and contains 100% pre-consumer recycled content.
- 2 Primary Backing**  
High-strength primary backing adds dimensional stability.
- 3 High-Performance Precoat**  
Provides maximum tuft bind.
- 4 Polyolefin Compound**  
Polyolefin elastomer compounded with 100% pre-consumer recycled calcium carbonate, bonds the carpet face to the backing for superior delamination strength.
- 5 Fibreglass Reinforcement**  
Provides dimensional stability.
- 6 Secondary Backing**  
Non-woven fabric encapsulates the reinforcement layer and provides a lightweight and high-performance backing.



# Upbeat

Style number | Numéro du style | Stijlnummer | Stilnummer:  
Collection | Collection | Collectie | Kollektion:  
Product type | Type de produit | Producttype | Produkttyp:

**5T509**  
**New Path**  
**Carpet tile**

## Construction

Standard

## Data + Performance

### Type of manufacture

Type de fabrication | Fabricagemetode | Herstellungsverfahren:

ISO 2424

**Tufted 1/10" / 39.4 per 10cm** | 39,4 par 10 cm | Getuft 1/10" / 39,4 per 10 cm | Getuftet 1/10" / 39,4 pro 10 cm

### Aspect

Aspect | Zijkant | Oberflächengestaltung:

ISO 2424

**Multi-level pattern loop** | Multi-structure bouclé | Meerlaags patroonherhaling | Strukturierte Schlinge

### Dye method

Méthode de coloration | Verfmethode | Färbemethode:

**100% solution dyed** | 100% teint masse | 100% oplossing geveerd | 100% spritzdüsengefärbt

### Dimensions

Dimensions | Dimensies | Abmessungen:

EN 994

**50 x 50 cm**  
**20 tiles (5 m<sup>2</sup>) per box** | 20 dalles (5 m<sup>2</sup>) par carton | 20 tegels (5 m<sup>2</sup>) per doos | 20 Fliesen (5 m<sup>2</sup>) pro Karton

### Primary backing

1er dossier | Drager | Trägergewebe:

ISO 2424

**PET non-woven** | PET non tissé | Gebonden PET | PET-Spinnvlies

### Secondary backing

2ème dossier | Rug | Rückenaustrüstung:

ISO 2424

**EcoWorx S™ Polyolefin Plastomer** | EcoWorx S™ Polyoléfine Plastomère | EcoWorx S™ Polyolefin Plastomer | EcoWorx S™ Polyolefin Plastomer

### Pile fibre composition

Composition de la fibre | Poolmateriaal | Polnutschicht:

ISO 2424

**EcoSolution Q100™ - polyamide 6** (100% recycled content)

### Total thickness

Epaisseur totale | Totale dikte | Gesamtdicke:

ISO 1765

5.5 mm

### Nominal total pile mass

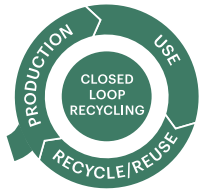
Poids total du velours | Nominale totale poolmassa | Poleinsatzgewicht:

ISO 2424

640 g/m<sup>2</sup>

### Embodied Carbon (EPD Calculation A1-A3)

4.91 kg CO<sub>2</sub> e/m<sup>2</sup>



For detailed warranty information and the most accurate information on the recycle content please visit [shawcontract.com](http://shawcontract.com)  
Pour plus de détails sur les garanties et plus d'information sur le contenu recyclé rendez-vous sur [shawcontract.com](http://shawcontract.com)  
Voor meer informatie over de garantie en voor de meest recente informatie over recycling, ga naar [shawcontract.com](http://shawcontract.com)  
Detaillierte Informationen über Gewährleistungen und den genauen Recyclinganteil finden Sie unter [shawcontract.com](http://shawcontract.com)



### Recommended installation methods

Méthodes d'installation conseillées | Advies tapijttegels leggen | Empfohlene Installationsmethoden



Monolithic



Quarter turn



Ashlar



Brick



Random



26db

0.20 aw

London +44 (0) 20 7961 4120 | Paris +33 (0) 1 81 22 44 39 | Dubai +971 4 584 6956 | Oosterhout +31 20 2620955

 <b>22</b> EU.DOP/2895/CPR/1222/0323/EST Oosterhout Showroom Vaartweg 10, 4905 BL Netherlands (NLD) Notified Body 2895	 <b>22</b> UK.DOP/0338/CPR/1222/0323/EST Blackaddie Road Industrial Estate, Sanquhar, DG4 6DB, UK Approved Body 0338
   	EN 14041:2004/AC 2006 For use as an indoor floor covering as specified by the manufacturer

Specifications are subject to nominal manufacturing variances. Material supply and/or manufacturing processes may necessitate specification changes without notice. Visit [shawcontract.com](http://shawcontract.com) for more information.

L'approvisionnement des matériaux et/ou les procédés de fabrication peuvent nécessiter des modifications de caractéristiques sans avertissement. Pour plus d'informations, veuillez vous rendre sur [shawcontract.com](http://shawcontract.com)

Specificaties voor de levering van materialen en/of productieprocessen kunnen indien nodig zonder voorafgaande kennisgeving worden gewijzigd. Ga naar [shawcontract.com](http://shawcontract.com) voor meer informatie.

Die Spezifikationen unterliegen den nominalen Fertigungsschwankungen. Materialversorgungs- und/oder Fertigungsprozesse können ohne Vorankündigung zu Spezifikationsänderungen führen. Weitere Informationen finden Sie unter [shawcontract.com](http://shawcontract.com)



# Positive

Style number | Numéro du style | Stijlnummer | Stilnummer:  
Collection | Collection | Collectie | Kollektion:  
Product type | Type de produit | Producttype | Produkttyp:

**5T510**  
**New Path**  
**Carpet tile**

## Construction

Standard

## Data + Performance

### Type of manufacture

Type de fabrication | Fabricagemetode | Herstellungsverfahren:

ISO 2424

**Tufted 1/10" / 39.4 per 10cm** | 39,4 par 10 cm | Getuft 1/10" / 39,4 per 10 cm | Getuftet 1/10" / 39,4 pro 10 cm

### Aspect

Aspect | Zijkant | Oberflächengestaltung:

ISO 2424

**Multi-level pattern loop** | Multi-structure bouclé | Meerlaags patroonherhaling | Strukturierte Schlinge

### Dye method

Méthode de coloration | Verfmethode | Färbemethode:

**100% solution dyed** | 100% teint masse | 100% oplossing geveerd | 100% spritzdüsengefärbt

### Dimensions

Dimensions | Dimensies | Abmessungen:

EN 994

**50 x 50 cm**  
**20 tiles (5 m²) per box** | 20 dalles (5 m²) par carton | 20 tegels (5 m²) per doos | 20 Fliesen (5 m²) pro Karton

### Primary backing

1er dossier | Drager | Trägergewebe:

ISO 2424

**PET non-woven** | PET non tissé | Gebonden PET | PET-Spinnvlies

### Secondary backing

2ème dossier | Rug | Rückenaustrüstung:

ISO 2424

**EcoWorx S™ Polyolefin Plastomer** | EcoWorx S™ Polyoléfine Plastomère | EcoWorx S™ Polyolefin Plastomer | EcoWorx S™ Polyolefin Plastomer

### Pile fibre composition

Composition de la fibre | Poolmateriaal | Polnutschicht:

ISO 2424

**EcoSolution Q100™ - polyamide 6**  
(100% recycled content)

### Total thickness

Epaisseur totale | Totale dikte | Gesamtdicke:

ISO 1765

5.5 mm

### Nominal total pile mass

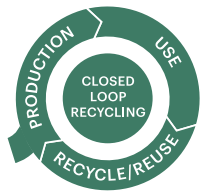
Poids total du velours | Nominale totale poolmassa | Poleinsatzgewicht:

ISO 2424

640 g/m²

### Embodied Carbon (EPD Calculation A1-A3)

4.91 kg CO<sub>2</sub> e/m²



**For detailed warranty information and the most accurate information on the recycle content please visit [shawcontract.com](http://shawcontract.com)**  
Pour plus de détails sur les garanties et plus d'information sur le contenu recyclé rendez-vous sur [shawcontract.com](http://shawcontract.com)  
Voor meer informatie over de garantie en voor de meest recente informatie over recycling, ga naar [shawcontract.com](http://shawcontract.com)  
Detaillierte Informationen über Gewährleistungen und den genauen Recyclinganteil finden Sie unter [shawcontract.com](http://shawcontract.com)



### Recommended installation methods

Méthodes d'installation conseillées | Advies tapijttegels leggen | Empfohlene Installationsmethoden



Monolithic



Quarter turn



Ashlar



Brick



Random



26db

0.20 aw

London +44 (0) 20 7961 4120 | Paris +33 (0)1 81 22 44 39 | Dubai +971 4 584 6956 | Oosterhout +31 20 2620955

 <b>22</b> EU.DOP/2895/CPR/1222/0323/EST Oosterhout Showroom Vaartweg 10, 4905 BL Netherlands (NLD) Notified Body 2895	 <b>22</b> UK.DOP/0338/CPR/1222/0323/EST Blackaddie Road Industrial Estate, Sanquhar, DG4 6DB, UK Approved Body 0338
  	<p>EN 14041:2004/AC 2006</p> <p>For use as an indoor floor covering as specified by the manufacturer</p>

Specifications are subject to nominal manufacturing variances. Material supply and/or manufacturing processes may necessitate specification changes without notice. Visit [shawcontract.com](http://shawcontract.com) for more information.

L'approvisionnement des matériaux et/ou les procédés de fabrication peuvent nécessiter des modifications de caractéristiques sans avertissement. Pour plus d'informations, veuillez vous rendre sur [shawcontract.com](http://shawcontract.com)

Specificaties voor de levering van materialen en/of productieprocessen kunnen indien nodig zonder voorafgaande kennisgeving worden gewijzigd. Ga naar [shawcontract.com](http://shawcontract.com) voor meer informatie.

Die Spezifikationen unterliegen den nominalen Fertigungsschwankungen. Materialversorgungs- und/oder Fertigungsprozesse können ohne Vorankündigung zu Spezifikationsänderungen führen. Weitere Informationen finden Sie unter [shawcontract.com](http://shawcontract.com)



# Poised

Style number | Numéro du style | Stijlnummer | Stilnummer:  
Collection | Collection | Collectie | Kollektion:  
Product type | Type de produit | Producttype | Produkttyp:

**5T511**  
**New Path**  
**Carpet tile**

## Construction

Standard

## Data + Performance

### Type of manufacture

Type de fabrication | Fabricagemethode | Herstellungsverfahren:

ISO 2424

**Tufted 1/12" / 47.2 per 10cm** | 47,2 par 10 cm | Getuft 1/12" / 47,2 per 10 cm | Getuftet 1/12" / 47,2 pro 10 cm

### Aspect

Aspect | Zijkant | Oberflächengestaltung:

ISO 2424

**Multi-level pattern loop** | Multi-structure bouclé | Meerlaags patroonherhaling | Strukturierte Schlinge

### Dye method

Méthode de coloration | Verfmethode | Färbemethode:

**100% solution dyed** | 100% teint masse | 100% oplossing geveerd | 100% spritzdüsengefärbt

### Dimensions

Dimensions | Dimensies | Abmessungen:

EN 994

**50 x 50 cm**  
**20 tiles (5 m²) per box** | 20 dalles (5 m²) par carton | 20 tegels (5 m²) per doos | 20 Fliesen (5 m²) pro Karton

### Primary backing

1er dossier | Drager | Trägergewebe:

ISO 2424

**PET non-woven** | PET non tissé | Gebonden PET | PET-Spinnvlies

### Secondary backing

2ème dossier | Rug | Rückenaustrüstung:

ISO 2424

**EcoWorx S™ Polyolefin Plastomer** | EcoWorx S™ Polyoléfine Plastomère | EcoWorx S™ Polyolefin Plastomer | EcoWorx S™ Polyolefin Plastomer

### Pile fibre composition

Composition de la fibre | Poolmateriaal | Polnutschicht:

ISO 2424

**EcoSolution Q100™ - polyamide 6** (100% recycled content)

### Total thickness

Epaisseur totale | Totale dikte | Gesamtdicke:

ISO 1765

5.1 mm

### Nominal total pile mass

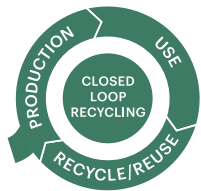
Poids total du velours | Nominale totale poolmassa | Poleinsatzgewicht:

ISO 2424

640 g/m²

### Embodied Carbon (EPD Calculation A1-A3)

4.91 kg CO<sub>2</sub> e/m²



**For detailed warranty information and the most accurate information on the recycle content please visit [shawcontract.com](http://shawcontract.com)**  
Pour plus de détails sur les garanties et plus d'information sur le contenu recyclé rendez-vous sur [shawcontract.com](http://shawcontract.com)  
Voor meer informatie over de garantie en voor de meest recente informatie over recycling, ga naar [shawcontract.com](http://shawcontract.com)  
Detaillierte Informationen über Gewährleistungen und den genauen Recyclinganteil finden Sie unter [shawcontract.com](http://shawcontract.com)



### Recommended installation methods

Méthodes d'installation conseillées | Advies tapijttegels leggen | Empfohlene Installationsmethoden



Monolithic



Ashlar



Brick



26db

0.20 aw

London +44 (0) 20 7961 4120 | Paris +33 (0)1 81 22 44 39 | Dubai +971 4 584 6956 | Oosterhout +31 20 2620955

 <b>22</b> EU.DOP/2895/CPR/1222/0323/EST Oosterhout Showroom Vaartweg 10, 4905 BL Netherlands (NLD) Notified Body 2895	 <b>22</b> UK.DOP/0338/CPR/1222/0323/EST Blackaddie Road Industrial Estate, Sanquhar, DG4 6DB, UK Approved Body 0338
  	EN 14041:2004/AC 2006 For use as an indoor floor covering as specified by the manufacturer

Specifications are subject to nominal manufacturing variances. Material supply and/or manufacturing processes may necessitate specification changes without notice. Visit [shawcontract.com](http://shawcontract.com) for more information.

L'approvisionnement des matériaux et/ou les procédés de fabrication peuvent nécessiter des modifications de caractéristiques sans avertissement. Pour plus d'informations, veuillez vous rendre sur [shawcontract.com](http://shawcontract.com)

Specificaties voor de levering van materialen en/of productieprocessen kunnen indien nodig zonder voorafgaande kennisgeving worden gewijzigd. Ga naar [shawcontract.com](http://shawcontract.com) voor meer informatie.

Die Spezifikationen unterliegen den nominalen Fertigungsschwankungen. Materialversorgungs- und/oder Fertigungsprozesse können ohne Vorankündigung zu Spezifikationsänderungen führen. Weitere Informationen finden Sie unter [shawcontract.com](http://shawcontract.com)



## Material Health

Matériaux respectueux de l'environnement |  
Milieuvriendelijke materialen | Materialgesundheit |  
Materialgesundheit



Our Cradle to Cradle Certified® products are verified as safe and circular

- Over 90% of products Cradle to Cradle Certified®
- Indoor Air Comfort Gold®



La sécurité et la circularité de nos produits Cradle to Cradle est vérifiée

- Plus de 90% de produits certifiés Cradle to Cradle®
- Indoor Air Comfort Gold®

Onze Cradle to Cradle gecertificeerde® producten zijn geverifieerd als veilig en circulair

- Meer dan 90% van de producten zijn Cradle to Cradle® gecertificeerd
- Indoor Air Comfort Gold®

Unsere Cradle to Cradle Certified® Produkte sind nachweislich sicher und kreislauffähig

- Über 90% der Produkte Cradle to Cradle Certified®
- Indoor Air Comfort Gold®

## Carbon Impact

Impact carbone | Koolstofimpact | Kohlenstoffintensität



Low embodied carbon | Low operational carbon

- 100% recycled content yarn
- 100% recyclable backing
- Carbon neutral manufacturing in Scotland using 100% electricity from renewable sources

Faible carbone incorporé | Faible carbone opérationnel

- Fil 100% recyclé
- Sous-couche 100% recyclable
- Fabrication neutre en carbone en Écosse, utilisant de l'électricité provenant à 100% de sources renouvelables

Kohlenstoffarme Herstellung | Kohlenstoffarme Nutzung

- 100% recyceltes Garn
- 100% recycelbare Rückseite
- Klimaneutrale Herstellung in Schottland mit 100% Strom aus erneuerbaren Quellen

Lage koolstofinhoud | Lage operationele koolstof

- 100% gerecyclede vezel
- 100% recyclebare backing
- Koolstofneutrale productie in Schotland met 100% elektriciteit uit hernieuwbare bronnen

## Circular Economy

Économie circulaire | De circulaire economie |  
Kreislaufwirtschaft



We want it back

- Re[TURN] reclamation programme
- 2 billion plastic bottles recycled annually

re[TURN]™

Nous voulons les récupérer

- Programme de recyclage Re[TURN]
- 2 milliards de bouteilles en plastique recyclées chaque année

We willen het terug

- Re[TURN] terugroepingsprogramma
- 2 miljard plastic flessen per jaar gerecycled

Wir wollen es zurück

- Re[TURN]-Rücknahmeprogramm
- 2 Milliarden Plastikflaschen pro Jahr recycelt

## Diversity, Equity & Inclusion

Diversité, Équité & Inclusion | Diversiteit, billijkheid en  
inclusie | Diversität, Gerechtigkeit & Inklusion



Diversity, Equity & Inclusion

Community | Supply chain | People

- Signatory of UN Global Compact
- WorldGBC Health & Wellbeing Framework supporter

Communauté | Chaîne d'approvisionnement |  
Personnes

- Signataire du Pacte mondial des Nations unies
- Supporter du WorldGBC Health & Wellbeing Framework

Diversiteit, billijkheid en inclusie  
Gemeenschap | Toeleveringsketen | Mensen

- Ondertekenaar van UN Global Compact
- Ondersteuner van het WorldGBC Health & Wellbeing Framework

Diversität, Gerechtigkeit & Inklusion

Gemeinschaft | Lieferkette | Menschen

- Unterzeichner des UN Global Compact
- Unterstützer des WorldGBC Health & Wellbeing Framework





# ShawContract®

London +44 (0) 20 7961 4120 | Paris +33 (0) 1 81 22 44 39 | Dubai +971 4 584 6956 | Oosterhout +31 20 2620955  
UK: [infouk@shawcontract.com](mailto:infouk@shawcontract.com) | France: [infofr@shawcontract.com](mailto:infofr@shawcontract.com) | Middle East/Africa: [infoemea@shawcontract.com](mailto:infoemea@shawcontract.com) | Netherlands: [infonl@shawcontract.com](mailto:infonl@shawcontract.com)

Corporate Headquarters +1 800 257 7429 | +1 706 532 7984 | Atlanta +1 404 853 7429 | Bangalore +080 6773 0202 | Beijing +86 10 6568 5881  
Chicago +1 312 467 1331 | Hong Kong +852 2623 0371 | Latin America (Miami) +1 305 827 5912 | Los Angeles +1 800 233 1614 | Melbourne +61 3 9939 8543  
Mexico City +55 5010 7600 | Nantong +86 400 800 7429 | New York +1 212 953 7429 | San Francisco +1 415 955 1920 | Santiago +562 2431 5000 x 550  
São Paulo +55 11 3071 1702 | Shanghai +86 21 3338 4000 | Singapore +65 6733 1811 | Sydney +61 2 8065 1901

[shawcontract.com](http://shawcontract.com)