



Nordic

ShawContract®







Nordic offers both 2.5 mm and 5.0 mm thickness formats. Available as a 18 cm x 122 cm plank, Nordic allows for maximum installation options including stagger, herringbone, ashlar and brick to fit the needs of a variety of spaces.

Combine planks to build scale with different tones or use one colour to ground a space.

Nordic se décline en 2.5 mm et 5.0 mm d'épaisseur. Proposé en lames de 18 cm x 122 cm, Nordic permet un maximum d'options d'installation, incluant la pose en quinconce, en chevrons, en pierre de taille et en briques, afin de répondre aux besoins d'une grande variété d'espaces.

Combinez les lames pour construire une progression avec des tons différents ou utilisez une seule couleur pour délimiter un espace.

Nordic biedt zowel diktes van 2.5 mm als 5.0 mm aan. Nordic is verkrijgbaar als een plank van 18 cm bij 122 cm en biedt maximale installatiemogelijkheden, waaronder verspringend, visgraat en baksteen. Zo wordt ingespeeld op de noden van diverse ruimtes.

Combineer planken om een schaal op te bouwen met verschillende tinten of gebruik één kleur om een ruimte te aarden.

Nordic bietet Stärken von 2.5 mm wie auch 5.0 mm. Die als Dielen mit 18 cm x 122 cm erhältliche Nordic ermöglicht ein Maximum an Verlege-Optionen wie versetzt, Fischgrat, richtungsgleich mit Versatz oder gegenläufig mit Versatz und passt so in unterschiedlichste Räume..

Kombinieren Sie Dielen, um ein Muster mit verschiedenen Farbtönen zu bilden, oder verwenden Sie eine einzelne Farbe, um einen Raum zu erden.

COVER | EN COUVERTURE | COVER | BEDECKUNG:

**NORDIC LVT** (4377V) IN RADIANT (7710) / INSTALLED STAGGER | INSTALLÉ DÉCALÉ | GEÏNSTALLEERD VERSPRINGEND | VERLEGT RÖMISCHER VERBAND

LEFT | À GAUCHE | NAAR LINKS | NACH LINKS:

**NORDIC LVT** (4377V) IN DRIFTWOOD (77120) + BIRCH (77140) + RADIANT (77710) / INSTALLED STAGGER + HERRINGBONE | INSTALLÉ DÉCALÉ + INSTALLÉ EN CHEVRONS | GEÏNSTALLEERD VERSPRINGEND + GEÏNSTALLEERD VISGRAAT | VERLEGT RÖMISCHER VERBAND + VERLEGT FISCHGRÄTMUSTER



With superior scratch resistance and maintenance benefits, Nordic is ideal for the spaces where we work, learn and collaborate.

Nordic is available for the EMEA market in a choice of 10 refined wood tones, to provide a range of options to suit contemporary commercial interior schemes.

Avec sa résistance élevée aux rayures et sa facilité d'entretien, le revêtement LVT Nordic est idéal pour les espaces de travail, d'apprentissage et de collaboration.

Le LVT Nordic est disponible sur le marché EMEA dans une palette de 10 tons de bois raffinés, offrant un choix suffisant pour s'accommoder aux intérieurs commerciaux d'aujourd'hui.

Door zijn superieure krasbestendigheid en onderhoudsvoordelen is Nordic ideaal voor de ruimtes waar we werken, leren en samenwerken.

Nordic is beschikbaar voor de EMEA-markt in een keuze van 10 verfijnde houttinten. Zo wordt er een reeks opties geboden voor hedendaagse commerciële interieurs.

Dank eerstklassiger Kratzfestigkeit und Pflegeleichtigkeit ist Nordic ideal für Räume, in denen gelernt und allein oder zusammen gearbeitet wird.

Nordic ist für den EMEA-Markt in einer Auswahl an 10 edlen Holzönen erhältlich, um eine Palette an Optionen für die Innenausstattung moderner Gewerberäume zu bieten.

**NORDIC LVT (4377V) IN ALDER (77104) / INSTALLED STAGGER + HERRINGBONE | INSTALLÉ DÉCALÉ + INSTALLÉ EN CHEVRONS | GEÏNSTALLEERD VERSPRINGEND + GEÏNSTALLEERD VISGRAAT | VERLEGT RÖMISCHER VERBAND + VERLEGT FISCHGRÄTMUSTER**





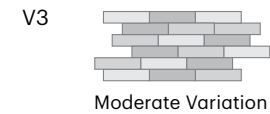
# Colour and Visual Variation Index | Indice variation de couleur et de perception visuelle | Index voor kleur en visuele variatie | Skala der Farb- und Dekorabweichungen

Shade and texture variation is inherent in all resilient products and can vary slightly or significantly from piece to piece.

Les variations de teinte et de texture sont inhérentes à tous les produits résiliants et peuvent être légères ou très marquées d'une pièce à l'autre.

Kleur- en structuurvariatie is inherent aan alle veerkrachtige producten en kan van het ene stuk op het andere licht of sterk variëren.

Alle stabilen Produkte variieren in Farbton und Textur und unterscheiden sich geringfügig oder deutlich von einem Exemplar zum anderen.



V1 planks have little or no variation in shade and/or texture and/or visual. V4 planks have the greatest variation from piece to piece.

Les lames V1 ne présentent que peu ou pas de variation de teinte et/ou de texture et/ou visuelle. Les lames V4 sont celles présentant la plus grande variation d'une pièce à l'autre.

V1-planken hebben weinig of geen kleur- en/of structuurvariatie en/of visuele variatie. V4-planken vertonen de grootste variatie van het ene stuk op het andere.

V1-Dielen unterscheiden sich kaum oder gar nicht in Farbton und/oder Textur und Aussehen. V4-Dielen unterscheiden sich von Diele zu Diele am stärksten.



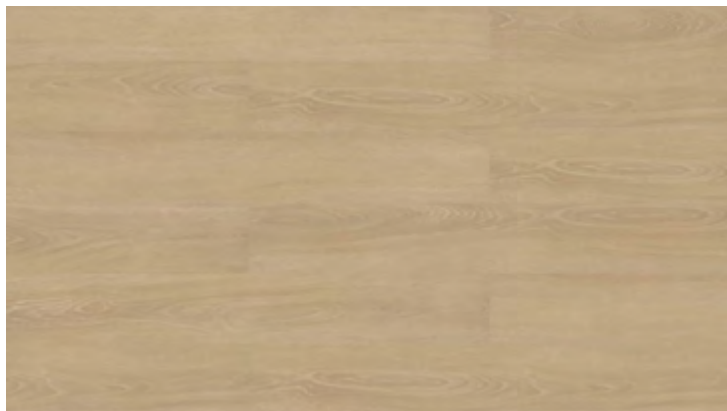
V2

Fir 77155



V3

Driftwood 77120



V2

Blonde 77112



V2

Birch 77140



Images represent shade variations only | Les images représentent les variations de teintes uniquement | De afbeeldingen geven enkel kleurvariëaties weer | Auf den Abbildungen sind nur Abweichungen im Farbton zu sehen.

Samples should be used to assess colour | On recommande l'utilisation d'échantillons pour évaluer la couleur | Er moeten stalen worden gebruikt om de kleur te beoordelen | Die Farbe sollte anhand von Probedielen beurteilt werden.

**V1 Uniform Appearance** | Apparence uniforme | Gelijkmatig uitzicht | Einheitliches Aussehen

**V2 Slight Variation** | Variation légère | Lichte variatie | Geringfügige Abweichung

**V3 Moderate Variation** | Variation modérée | Matige variatie | Moderate Abweichung

**V4 Substantial Variation** | Variation importante | Aanzienlijke variatie | Deutliche Abweichung



V3

Alder 77104



V2

Honey 77103



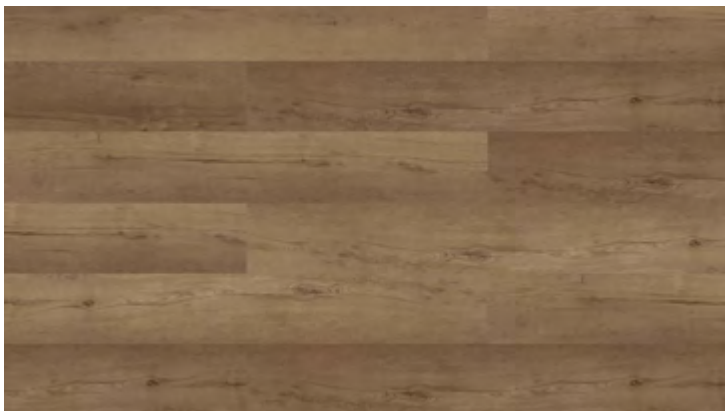
V2

Elm 77721



V2

Redwood 77720



V3

Golden 77756



V2

Radiant 77710

Nordic has a layered construction that is engineered for enhanced durability in high-demand environments. It features our maintenance-friendly ExoGuard+ finish for more resistance to abrasion, staining, and improved cleanability.

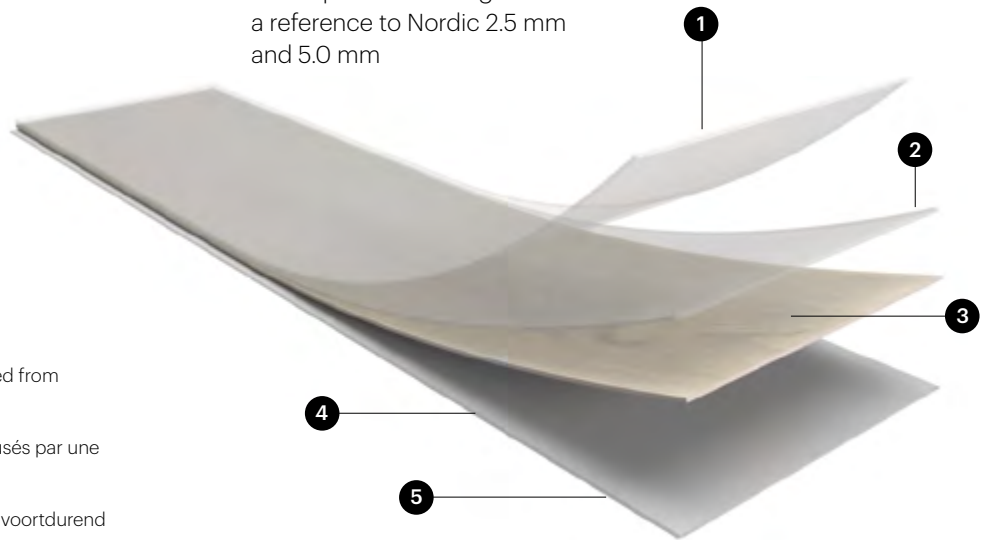
Nordic a une structure multicouche conçue pour améliorer la durabilité dans les zones à grand trafic. La surface est munie de notre finition ExoGuard+, facile à entretenir et offrant une meilleure résistance à l'abrasion et aux taches, ainsi qu'une meilleure nettoyabilité.

Nordic heeft een gelaagde constructie, die is ontworpen voor een grotere duurzaamheid in veeleisende omgevingen. Hij beschikt over onze onderhoudsvriendelijke ExoGuard+ afwerking voor meer weerstand tegen slijtage en vlekken, in combinatie met een verbeterde reinigbaarheid.

Nordic ist aus Schichten aufgebaut und wurde für verbesserte Haltbarkeit in anspruchsvollen Umgebungen konzipiert. Sie besitzt unsere pflegeleichte ExoGuard+-Oberfläche, dank der sie widerstandsfähiger gegen Abrieb und Verschmutzung und leichter zu reinigen ist.

- 1 ExoGuard+ Finish**  
Provides superior durability against scratching and abrasion in demanding environments.  
**Technologie ExoGuard+**  
Offre une résistance accrue aux rayures et à l'abrasion dans les environnements exigeants.  
**ExoGuard+ afwerking**  
Biedt superieure duurzaamheid tegen krassen en slijtage in veeleisende omgevingen.  
**ExoGuard+-Oberfläche**  
Bietet erstklassige Kratz- und Abriebfestigkeit in anspruchsvollen Umgebungen.
- 2 Clear 0.55 mm Wear Layer**  
Protects the printed image layer from damage sustained from continuous use.  
**Couche d'usure transparente de 0.55 mm**  
Protège la couche imprimée contre les dommages causés par une utilisation prolongée.  
**Heldere slijtlaag van 0,55 mm**  
Beschermt de gedrukte bovenlaag tegen schade door voortdurend gebruik.  
**Transparente, 0,55 mm sterke Schutzschicht**  
Schützt die bedruckte Schicht vor Beschädigung durch Dauernutzung.
- 3 High-Resolution Image**  
Creates a stunning visual with depth and detail.  
**Image haute résolution**  
Crée un splendide visuel détaillé avec de la profondeur.  
**Beeld met hoge resolutie**  
Creëert een verbluffend beeld met diepte en detail.  
**Hochauflösender Druck**  
Erzeugt ein atemberaubendes Aussehen voller Tiefe und Details.
- 4 Commercial Core**  
Protects against residual indentation.  
**Noyau commercial**  
Protège contre les traces d'impact et les marques résiduelles.  
**Commerciële kern**  
Beschermt tegen restindruk.  
**Kern für gewerblichen Einsatz**  
Schützt vor Resteindruck.
- 5 Commercial Backing**  
Designed with non-skid pattern that can be installed loose lay or direct glue.  
**Sous-couche commerciale**  
Motif antidérapant, pose libre ou encollage direct.  
**Commerciële backing**  
Ontworpen met antislippatroon dat los gelegd geïnstalleerd kan worden of direct verlijmd.  
**Rückseite für gewerblichen Einsatz**  
Mit rutschfestem Muster konzipiert, das lose verlegt oder direkt geklebt werden kann.

The exploded drawing below is a reference to Nordic 2.5 mm and 5.0 mm



## Product Details | Détails du produit | Productdetails | Produkteigenschaften

### Pattern Repeat

The tile size is not divisible into pattern repeat length resulting in a wide variety of unique tiles after the cutting process.

### Répétition du motif

La taille des éléments n'est pas divisible par la longueur de répétition du motif, ce qui donne une grande variété de lames uniques après la découpe.

### Patroonherhaling

Het tegelformaat is niet deelbaar in patroonherhalingslengte. Dit resulteert in een grote verscheidenheid aan unieke tegels na het snijproces.

### Musterrapport

Die Fliesen lassen sich nicht längs für einen Musterrapport zuschneiden. Nach dem Zuschneiden entsteht vielmehr eine Vielzahl einzigartiger Fliesen.





# Product Attributes



## Superior Durability

ExoGuard+® advanced topical finish technology delivers the highest performance scratch resistance and resists UV light degradation, hand sanitisers, disinfectants and common stains.

## Durabilité supérieure

La technologie de finition avancée ExoGuard+® offre les meilleures performances en termes de résistance aux rayures et aux rayons UV, elle résiste également aux désinfectants pour les mains, aux antiseptiques et aux tâches courantes.

## Superieure duurzaamheid

De ExoGuard+® geavanceerde afwerkingstechnologie voor de toplaag levert de hoogste prestatie op het vlak van krasbestendigheid. Ze is bestand tegen degradatie door UV-licht, handontsmettingsmiddelen, desinfecteermiddelen en gewone vlekken.

## Erstklassige Haltbarkeit

Die fortschrittliche topische Oberflächentechnologie von ExoGuard+® ist maximal kratzfest und unempfindlich gegen Verfärbung durch UV-Licht, Hand- und andere Desinfektionsmittel sowie gängige Flecken.



## Direct Glue or Loose Lay

Our 2.5 mm platform offers direct glue installation, while 5.0 mm has a dual purpose backing construction allowing for direct glue or loose-lay installation for more flexibility to support the needs of the space.

## Encollage direct ou Pose libre

La lame de 2.5 mm se pose en encollage direct, tandis que la version 5.0 mm a une sous-couche à double usage qui permet une installation en pose libre ou en encollage direct. Ce qui offre davantage de flexibilité pour mieux répondre aux besoins de chaque espace.

## Directe verlijming of losse plaatsing

Ons 2.5 mm biedt directe installatie met lijm, terwijl de 5.0 mm beschikt over een tweeledige backingconstructie. Die maakt directe verlijming of losse installatie mogelijk. Zo ontstaat meer flexibiliteit waardoor de noden van de ruimte worden ondersteund.

## Direktverklebung oder lose Verlegung

Unsere 2.5 mm-Plattform bietet eine direkte Verlegung mit Kleber, während die 5.0 mm eine für zwei Verlegearten geeignete Rückseite besitzt, die eine direkte Verklebung oder lose Verlegung möglich macht, sodass flexibler auf die Erfordernisse des Raums eingegangen werden kann.



## No Transition Needed

5.0 mm LVT can be installed next to most carpet tiles without the need for transition strips.

## Pas de transition nécessaire

Les éléments LVT de 5.0 mm peuvent être posés en association avec la plupart des dalles de moquette sans de bande de transition.

## Geen overgang nodig

LVT van 5.0 mm kan naast de meeste tapijttegels worden geïnstalleerd, er zijn geen overgangsstrips nodig.

## Kein Übergang nötig

5.0 mm starke LVT können ohne Übergangprofil neben den meisten Teppichfliesen verlegt werden.



## Performs with Static and Rolling Loads

When direct glued the high PSI tolerance of the product enhances resistance to indentation.

## Résistance aux charges statiques et roulantes

En encollage direct, la tolérance PSI élevée du produit améliore la résistance aux marques et aux chocs.

## Performant bij statische en rollende belasting

Bij directe verlijming verhoogt de hoge PSI-tolerantie van het product de weerstand tegen indrukken.

## Hält bei statischen und rollenden Lasten stand

Bei Direktverklebung erhöht die hohe Druckfestigkeit des Produkts den Eindruckwiderstand.



## Indoor Air Quality

This product is Indoor Air Comfort Gold certified for low-emitting products and demonstrates our focus on quality and contribution to a healthy indoor environment.

## Indoor Air Quality

Ce produit a la certification Air Comfort Gold pour les produits à faibles émissions. Il illustre notre souci de la qualité et notre volonté de contribuer à un environnement intérieur sain.

## Indoor Air Quality

Dit product is Indoor Air Comfort Gold-gecertificeerd voor producten met een lage uitstoot. Het illustreert onze focus op kwaliteit en onze bijdrage aan een gezond binnenmilieu.

## Raumluftqualität

Dieses Produkt ist mit dem Label Indoor Air Comfort Gold für emissionsarme Produkte zertifiziert. Es illustriert unseren Fokus auf Qualität und unseren Beitrag zu einem gesunden Raumklima.



## Low VOC Certified

Certified to rigorous indoor emissions requirements.

## Certifié faible en teneur de COV

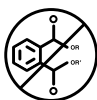
Certifié comme répondant rigoureusement aux exigences concernant les émissions dans l'air intérieur.

## Low VOC gecertificeerd

Gecertificeerd volgens strenge emissie-eisen binnenshuis.

## VOC-zertifiziert

Zertifiziert nach strengen Emissionsvorschriften für Innenräume.



## Non-Ortho-Phthalate

Formulated without ortho-phthalates.

## Sans Ortho-Phthalate

Fabriqué sans ortho-phthalate.

## Geen weekmakers

Vervaardigd zonder weekmakers.

## Kein Ortho-Phthalat

Ohne ortho-phthalat formuliert.

Find out more at [shawcontract.com](http://shawcontract.com)

Pour en savoir plus, consultez le site [shawcontract.com](http://shawcontract.com)

Ontdek meer op [shawcontract.com](http://shawcontract.com)

Erfahren Sie mehr unter [shawcontract.com](http://shawcontract.com)



## LRV & L\*: Light Reflectance Values

| Indice de réflexion lumineuse | Licht Reflectie Waarde | Lichtreflexionswerts

### Light Reflectance Values and L\*

LRV is a measurement that indicates how much light a surface reflects and how much it absorbs.

Understanding the Light Reflectance Values of surfaces enables interior lighting levels to be optimised and colours to be contrasted.

Designers can use the LRV (Y) value to compare the LVT tile colours to edgings and other surface finishes.

### Coefficient de Réflexion Lumineuse et L\*

La LRV (de l'anglais Light Reflectance Value) est un indicateur de la quantité de lumière réfléchié ou absorbée par une surface.

Bien comprendre le coefficient de réflexion lumineuse permet d'optimiser la luminosité et les contrastes de couleurs.

Les décorateurs et designers peuvent utiliser la valeur L\* pour déterminer les niveaux de luminosité ou la LRV (Y) pour comparer les couleurs LVT des dalles de moquette avec celles des bordures et des autres finitions de surface.

### Lichtreflectiewaarden (LRV) en L\*

LRV geeft aan hoeveel licht een oppervlak reflecteert en hoeveel het opneemt.

Een goed inzicht in de lichtreflectiewaarden van de oppervlakken maakt het mogelijk om het verlichtingsniveau van de binnenruimte te optimaliseren en de kleuren te contrasteren.

Ontwerpers kunnen gebruikmaken van de L\*-waarde om de verlichtingsniveaus te bepalen of van de LRV (Y)-waarde om de LVT tegelkleuren van de tapijttegels te vergelijken met randen en andere afwerkingen van de oppervlaktes.

### Lichtreflexionswerte und L\*

Der Lichtreflexionswert, kurz LRV, gibt an, wie viel Licht eine Oberfläche reflektiert und absorbiert.

Unter Beachtung des Lichtreflexionswertes können Innenraumbeleuchtungen ebenso wie die Farbkontraste optimiert werden.

Designer können den L\*-Wert zur Bestimmung des Beleuchtungsniveaus oder den LRV (Y)-Wert zum Vergleich der LVT-Fliesenfarben mit Kanten und anderen Oberflächenelementen verwenden.

| Colour name<br>Nom de la couleur<br>Kleurnaam<br>Farbbezeichnung | Colour number<br>Numéro de la couleur<br>Kleurnummer<br>Farbnummer | LRV  | L*    |
|--|--|------|-------|
| Honey  | 77103  | 26.8 | 58.83 |
| Alder  | 77104  | 25.5 | 57.57 |
| Blonde   | 77112  | 37.6 | 67.73 |
| Driftwood  | 77120  | 30.6 | 62.16 |
| Birch  | 77140  | 35.8 | 66.35 |
| Fir  | 77155  | 42   | 70.85 |
| Radiant  | 77710  | 21.1 | 53.08 |
| Redwood  | 77720  | 22   | 54.07 |
| Elm  | 77721  | 22.7 | 54.81 |
| Golden   | 77756  | 15.2 | 45.94 |

## Recommended Applications | Applications recommandées | Aanbevolen toepassingen | Empfohlene Anwendungen

Ideal for Heavy Commercial Environments | Workplace | Multi-family | Retail

Idéal pour les Environnements commerciaux intensifs | Lieux de travail | Logements collectifs | Commerce de détail

Ideaal voor commerciële omgevingen met intensief beloop | Werkplaatsen | Meergezinswoningen | Detailhandel

Ideal für Arbeitsplätze in stark beanspruchten gewerblichen Räumen | Mehrfamilienhäuser | Einzelhandel

Foot Traffic | Trafic pédestre | Voetverkeer | Fußgängerverkehr  
Rolling Loads | Charges roulantes | Rollende belastingen | Rollende Lasten  
Static Loads | Charges statiques | Statische belastingen | Statische Lasten

Light | Léger | Licht | Leicht  
Moderate | Modéré | Matig | Moderat  
Heavy | Intensif | Intensief | Schwer

|               | Light | Moderate | Heavy |
|---------------|-------|----------|-------|
| Foot Traffic  | ■     | ■        | ■     |
| Rolling Loads | ■     | ■        | ■     |
| Static Loads  | ■     | ■        | ■     |

IN STOCK

## In Stock - quick-service option | En Stock - option de livraison rapide | In Stock - Optie voor snelle levering | Auf Lager - Schnelllieferung

A special delivery option – 24 hour dispatch\* on receipt of order acknowledgement.

Une option de livraison spéciale – expédition en 24 heures\* à la réception de l'accusé de réception de la commande.

Een speciale leveringsoptie - 24 uur verzending\* na ontvangst van de bevestiging van de bestelling.

Eine besondere Lieferoption – 24-Stunden-Versand\* ab Eingang der Auftragsbestätigung.

**\*Terms and conditions of 24 hour dispatch**  
Nordic is available to Shaw Contract account holders only, dispatch is subject to stock levels and issue of our full acknowledgement of your order details. The 24 hours does not apply over a weekend or national holiday. Maximum quantities apply.

**\*Termes et conditions de l'expédition en 24 heures**  
Nordic est disponible uniquement pour les titulaires d'un compte Shaw Contract. L'expédition est tributaire des niveaux de stock et de la bonne réception de tous les détails de votre commande. Le délai de 24 heures ne s'applique pas pendant les weekends et les jours fériés. Il y a une quantité maximale d'application.

**\*Voorwaarden voor verzending op 24 uur tijd**  
Nordic is enkel beschikbaar voor houders van een Shaw Contract account. De verzending is afhankelijk van de voorraad en de volledige bevestiging van uw bestelling. De 24 uur geldt niet tijdens een weekend of nationale feestdag. Er gelden maximumhoeveelheden.

**\*Geschäftsbedingungen 24-Stunden-Versand**  
Nordic ist nur für Inhaber eines Shaw-Contract-Kundenkontos erhältlich. Voraussetzung für den Versand sind der Lagerbestand und unsere uneingeschränkte Bestätigung Ihrer Auftragsdaten. An Wochenende oder nationalen Feiertagen gilt die 24-Stunden-Frist nicht. Es gelten Höchstmengen.

# Nordic 2.5 mm

Style name | Nom du style | Stijlnaam | Stilname:

Style number | Numéro du style | Stijlnummer | Stilnummer:

Product type | Type de produit | Producttype | Produkttyp:

**Nordic**

**4446V**

**Glue down luxury vinyl tile**

| LVT pose collée | Luxe vinyl tegel vastlijmen | Designboden verklebt



## Construction

### Product type

Type de produit | Producttype | Produkttyp:

### Type of floor covering

Heterogeneous non-cushioned vinyl | Sol hétérogène simple en vinyl | Heterogeen vinyl | Heterogener Vinylboden

### Classification

Classification | Classificatie | Klassifikation:

### Total mass

Masse totale | Totale massa | Gesamtgewicht:

### Total thickness

Epaisseur totale | Totale dikte | Gesamtdicke:

### Finish

Envers | Afwerking | Oberfläche:

### Dimensions

Dimensions | Dimensies | Abmessungen:

### Weight per box

Poids par carton | Gewicht per doos | Gewicht pro Karton:

### Shipping by pallet

Conditionnement par palette | Verzending per pallet | Versand per Palette:

### Slip resistance

Glissance | Wrijvingscoëfficiënt | Rutschfestigkeit:

## Standard

**EN ISO 10582**

**ISO 10874**

**EN ISO 23997**

**EN ISO 24346**

**EN ISO 24342**

**BS EN 13036-4/  
BS7976**

## Data + Performance

**Glue down luxury vinyl tile** | LVT pose collée | Luxe vinyl tegel vastlijmen | Designboden verklebt

**Heterogeneous non-cushioned vinyl** | Sol hétérogène simple en vinyl | Heterogeen vinyl | Heterogener Vinylboden

**33 commercial heavy** | 33 usage commercial à trafic intense | 33 zwaar commercieel gebruik | 33 Gewerbe stark

**4.04 kg/m²**

**2.5 mm**

**ExoGuard+® quartz enhanced urethane** | ExoGuard+® en quartz renforcé de uréthane | Gebonden PET | ExoGuard+® met kwarts versterkt urethaan | ExoGuard+® quartzversterktes Urethan

**18 x 122 cm / 16 tiles (3.6 m²) per box** | 16 tisse (3.6 m²) par carton | 16 tegels (3.6 m²) per doos | 16 Fliesen (3.6 m²) pro Karton

**15.6 kg**

**162 m² / 45 boxes per pallet** | 45 carton par palette | 45 doos per pallet | 45 Karton pro Palette

**PTV Dry 46 / PTV Wet 32 (pendulum)** | PTV Sec 46 / PTV Humide 32 (Test du pendule) | PTV Dry 46 / PTV Wet 32 (Slinger) | PTV Trocken 46 / PTV Nass 32 (Pendel)

**Heterogeneous non-cushioned vinyl** | Sol hétérogène simple en vinyl | Heterogeen vinyl | Heterogener Vinylboden

## Recommended installation methods

Méthodes d'installation conseillées | Advies tapijttegels leggen | Empfohlene Installationsmethoden



Ashlar



Brick



Herringbone



Stagger



V1



V2



V3



V4

**V1 Uniform Appearance**

**V2 Slight Variation**

**V3 Modearte Variation**

**V4 Substantial Variation**



4 dB  
21 dB with 2.0mm underlay



London +44 (0) 20 7961 4120 | Paris +33 (0) 1 81 22 44 39 | Dubai +971 4 584 6956 | Oosterhout +31 20 2620955

|  |  |
|--|--|
| <br><b>22</b><br><b>EU.DOP/1658/CPR/1222/1222/LVT</b><br>Oosterhout Showroom<br>Vaartweg 10, 4905 BL Netherlands (NLD)<br>Notified Body 1658 | <br><b>22</b><br><b>UK.DOP/0321/CPR/1222/1222/LVT</b><br>Blackaddie Road Industrial Estate,<br>Sanquhar, DG4 6DB, UK<br>Approved Body 0321 |
| <br><b>EN 14041:2004/AC 2006</b><br>For use as an indoor floor covering as specified by the manufacturer                                     |  |

This product is not a safety floor. It is manufactured and sold for floor covering use only. To meet warranty requirements, approved adhesives must be used for glue-down application as outlined in the Shaw Contract installation instructions. Installation and maintenance instructions can be found on [shawcontract.com](http://shawcontract.com). Specifications are subject to nominal manufacturing variances. Material supply and/or manufacturing processes may necessitate specification changes without notice. Not for use in commercial wet areas due to slip and fall concerns. | Ce produit est uniquement fabriqué et vendu pour recouvrir les sols. Afin de remplir les conditions de garantie, des adhésifs homologués doivent être utilisés lors d'une pose collée en plein, comme indiqué dans les instructions d'installation de Shaw Contract. Des instructions pour la pose et l'entretien sont disponibles sur [shawcontract.com](http://shawcontract.com). Les spécifications sont sujettes à de légères variations de fabrication. Les matériaux fournis et/ou les procédés de fabrication peuvent nécessiter la modification des spécifications sans préavis. Ne convient pas à un usage en zones humides commerciales en raison des risques de glissade et de chute. | Dit product wordt uitsluitend vervaardigd en verkocht voor vloerbedekkingen. De goedgekeurde lijmen dienen te worden gebruikt voor lijmtoeepassingen zoals beschreven in de installatie-instructies van Shaw Contract om aan garantievereisten te voldoen. Voor installatie- en onderhoudsinstructies zie [shawcontract.com](http://shawcontract.com). Specificaties zijn onderhevig aan nominale productieafwijkingen. Materiaallevering en/of productieprocessen kunnen zonder kennisgeving worden gewijzigd. Niet voor gebruik in commerciële sanitaire ruimtes vanwege slip- en valgevaar. | Dieses Produkt wird ausschließlich für den Gebrauch als Bodenbelag hergestellt und verkauft. Für die Verklebung müssen zugelassene Klebstoffe, wie in der Installationsanleitung von Shaw Contract beschrieben, verwendet werden, damit die Garantiebedingungen erfüllt werden. Installations- und Wartungsanweisungen finden Sie unter [shawcontract.com](http://shawcontract.com). Die Spezifikationen unterliegen geringfügigen Fertigungsabweichungen. Materialbereitstellung und/oder Fertigungsprozesse können zu unangekündigten Änderungen der Spezifikationen führen. Zwecks Rutsch- und Sturzicherheit nicht für den Einsatz in gewerblichen Nassbereichen geeignet.

Printed and produced in the UK using vegetable-based inks on sustainable, FSC certified paper.



# Nordic 5.0 mm

Style name | Nom du style | Stijl naam | Stilname:

Style number | Numéro du style | Stijlnummer | Stilnummer:

Product type | Type de produit | Producttype | Produkttyp:

**Nordic**

**4377V**

**Loose lay luxury vinyl tile** | LVT plombant amovible | Luxe vinyl tegel los gelegd | Designboden nicht verklebt

## Construction

### Product type

Type de produit | Producttype | Produkttyp:

### Type of floor covering

Heterogeneous non-cushioned vinyl | Sol hétérogène simple en vinyl | Heterogeen vinyl | Heterogener Vinylboden

## Standard

**EN ISO 10582**

**ISO 10874**

**EN ISO 23997**

**EN ISO 24346**

## Data + Performance

**Loose lay luxury vinyl tile** | LVT plombant amovible | Luxe vinyl tegel los gelegd | Designboden nicht verklebt

**Heterogeneous non-cushioned vinyl** | Sol hétérogène simple en vinyl | Heterogeen vinyl | Heterogener Vinylboden

**33 commercial heavy** | 33 usage commercial à trafic intense | 33 zwaar commercieel gebruik | 33 Gewerbe stark

**9.17 kg/m<sup>2</sup>**

**5.1 mm**

### Total mass

Masse totale | Totale massa | Gesamtgewicht:

### Total thickness

Epaisseur totale | Totale dikte | Gesamtdicke:

### Finish

Envers | Afwerking | Oberfläche:

**ExoGuard+® quartz enhanced urethane** | ExoGuard+® en quartz renforcé de uréthane | Gebonden PET | ExoGuard+® met kwarts versterkurethane | ExoGuard+® quartzverstärktes Urethan

### Dimensions

Dimensions | Dimensies | Abmessungen:

**EN ISO 24342**

**18 x 122 cm / 8 tiles (1.8 m<sup>2</sup>) per box** | 8 tisse (1.8 m<sup>2</sup>) par carton | 8 tegels (1.8 m<sup>2</sup>) per doos | 8 Fliesen (1.8 m<sup>2</sup>) pro Karton

### Weight per box

Poids par carton | Gewicht per doos | Gewicht pro Karton:

**17.2 kg**

### Shipping by pallet

Conditionnement par palette | Verzending per pallet | Versand per Palette:

**72 m<sup>2</sup> / 40 boxes per pallet** | 40 carton par palette | 40 doos per pallet | 40 Karton pro Palette

### Slip resistance

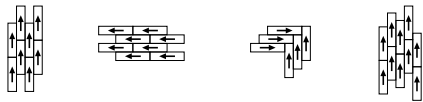
Glissance | Wrijvingscoëfficiënt | Rutschfestigkeit:

**BS EN 13036-4/ BS7976**

**PTV Dry 59 / PTV Wet 37 (pendulum)** | PTV Sec 59 / PTV Humide 37 (Test du pendule) | PTV Dry 59 / PTV Wet 37 (Slinger) | PTV Trocken 59 / PTV Nass 37 (Pendel)

## Recommended installation methods

Méthodes d'installation conseillées | Advies tapijttegels leggen | Empfohlene Installationsmethoden

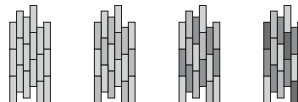


Ashlar

Brick

Herringbone

Stagger



V1

V2

V3

V4

**V1 Uniform Appearance**

**V2 Slight Variation**

**V3 Modearte Variation**

**V4 Substantial Variation**



9 dB  
21 dB with 2.0mm underlay



London +44 (0) 20 7961 4120 | Paris +33 (0) 1 81 22 44 39 | Dubai +971 4 584 6956 | Oosterhout +31 20 2620955

|   |  |               |                      |
|---|--|---------------|----------------------|
| <br><b>22</b><br>EU.DOP/1658/CPR/1222/1222/LVT<br>Oosterhout Showroom<br>Vaartweg 10, 4905 BL Netherlands (NLD)<br>Notified Body 1658 | <br><b>22</b><br>UK.DOP/0321/CPR/1222/1222/LVT<br>Blackkaddie Road Industrial Estate,<br>Sanquhar, DG4 6DB, UK<br>Approved Body 0321 |               |                      |
| <br><b>E1</b><br>HCHO   | <br><b>Bsp-1</b>   | <br><b>DS</b> | <br><b>DL</b><br>PCP |
| <b>EN 14041:2004/AC 2006</b><br>For use as an indoor floor covering as specified by the manufacturer                                  |  |               |                      |

This product is not a safety floor. It is manufactured and sold for floor covering use only. To meet warranty requirements, approved adhesives must be used for glue-down application as outlined in the Shaw Contract installation instructions. Installation and maintenance instructions can be found on [shawcontract.com](http://shawcontract.com). Specifications are subject to nominal manufacturing variances. Material supply and/or manufacturing processes may necessitate specification changes without notice. Not for use in commercial wet areas due to slip and fall concerns. | Ce produit est uniquement fabriqué et vendu pour recouvrir les sols. Afin de remplir les conditions de garantie, des adhésifs homologués doivent être utilisés lors d'une pose collée en plein, comme indiqué dans les instructions d'installation de Shaw Contract. Des instructions pour la pose et l'entretien sont disponibles sur [shawcontract.com](http://shawcontract.com). Les spécifications sont sujettes à de légères variations de fabrication. Les matériaux fournis et/ou les procédés de fabrication peuvent nécessiter la modification des spécifications sans préavis. Ne convient pas à un usage en zones humides commerciales en raison des risques de glissade et de chute. | Dit product wordt uitsluitend vervaardigd en verkocht voor vloerbedekkingen. De goedgekeurde lijmen dienen te worden gebruikt voor lijmtoepassingen zoals beschreven in de installatie-instructies van Shaw Contract om aan garantievereisten te voldoen. Voor installatie- en onderhoudsinstructies zie [shawcontract.com](http://shawcontract.com). Specificaties zijn onderhevig aan nominale productiefwijkingen. Materiallevering en/of productieprocessen kunnen zonder kennisgeving worden gewijzigd. Niet voor gebruik in commerciële sanitaire ruimtes vanwege slip- en valgevaar. | Dieses Produkt wird ausschließlich für den Gebrauch als Bodenbelag hergestellt und verkauft. Für die Verklebung müssen zugelassene Klebstoffe, wie in der Installationsanleitung von Shaw Contract beschrieben, verwendet werden, damit die Garantiebedingungen erfüllt werden. Installations- und Wartungsanweisungen finden Sie unter [shawcontract.com](http://shawcontract.com). Die Spezifikationen unterliegen geringfügigen Fertigungsabweichungen. Materialbereitstellung und/oder Fertigungsprozesse können zu unangekündigten Änderungen der Spezifikationen führen. Zwecks Rutsch- und Sturzicherheit nicht für den Einsatz in gewerblichen Nassbereichen geeignet.



INSTALLATION AT ARC BUSINESS INTERIORS

**NORDIC LVT (4377V)** ● IN DRIFTWOOD (77120) / INSTALLED HERRINGBONE |  
INSTALLÉ EN CHEVRONS | GEÏNSTALLEERD VISGRAAT | VERLEGT  
FISCHGRÄTMUSTER





IDENTITY (5T284) ● IN FOG 35518 / INSTALLED STAGGER | INSTALLÉ EN QUINCONCE |  
GEÏNSTALLEERD VERSPRINGEN | VERLEGT VERSETZT





# ShawContract®

London +44 (0) 20 7961 4120 | Paris +33 (0)1 81 22 44 39 | Dubai +971 4 584 6956 | Oosterhout +31 20 2620955

UK: infouk@shawcontract.com | France: infofr@shawcontract.com | Middle East/Africa: infomea@shawcontract.com | Netherlands: infonl@shawcontract.com

Corporate Headquarters +1 800 257 7429 | +1 706 532 7984 | Atlanta +1 404 853 7429 | Bangalore +080 6773 0202 | Beijing +86 10 6568 5881  
Chicago +1 312 467 1331 | Hong Kong +852 2623 0371 | Latin America (Miami) +1 305 827 5912 | Los Angeles +1 800 233 1614 | Melbourne +61 3 9939 8543  
Mexico City +55 5010 7600 | Nantong +86 400 800 7429 | New York +1 212 953 7429 | San Francisco +1 415 955 1920 | Santiago +562 2431 5000 x 550  
São Paulo +55 11 3071 1702 | Shanghai +86 21 3338 4000 | Singapore +65 6733 1811 | Sydney +61 2 8065 1901

[shawcontract.com](http://shawcontract.com)